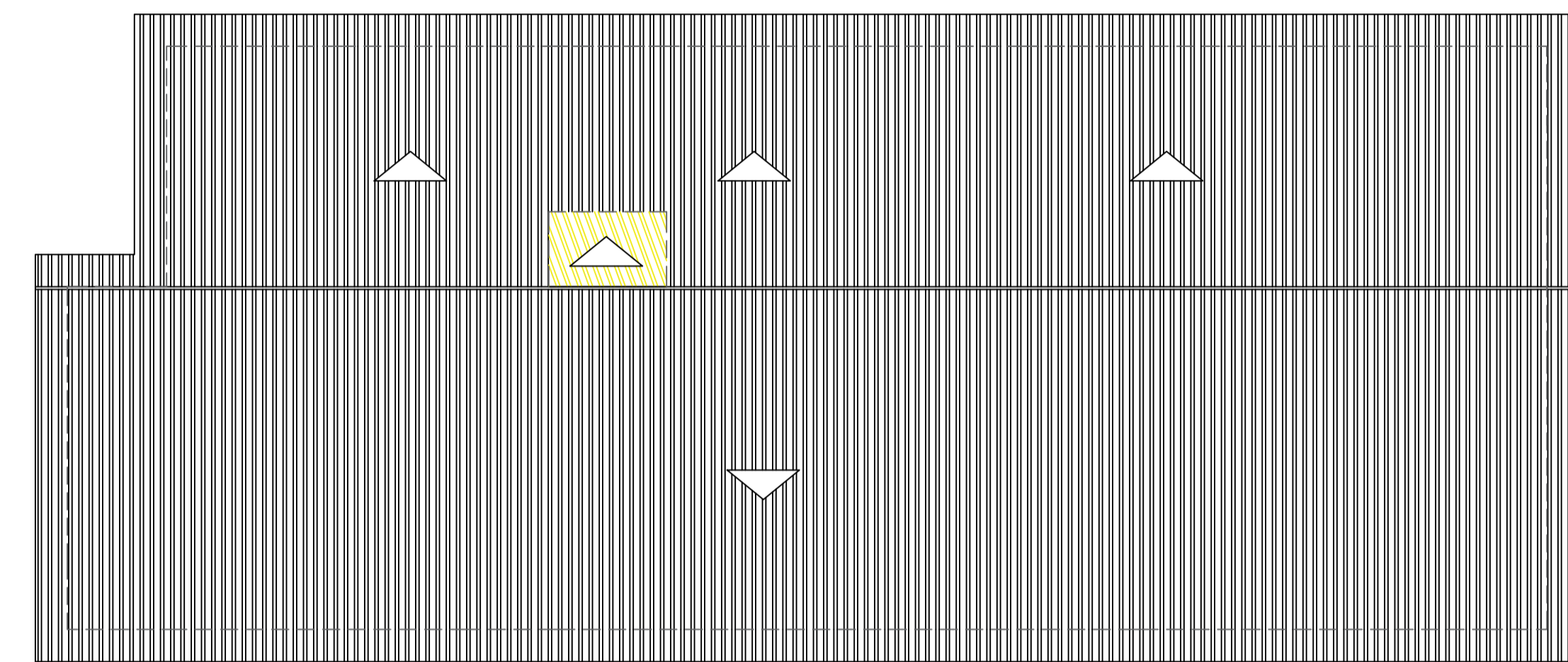
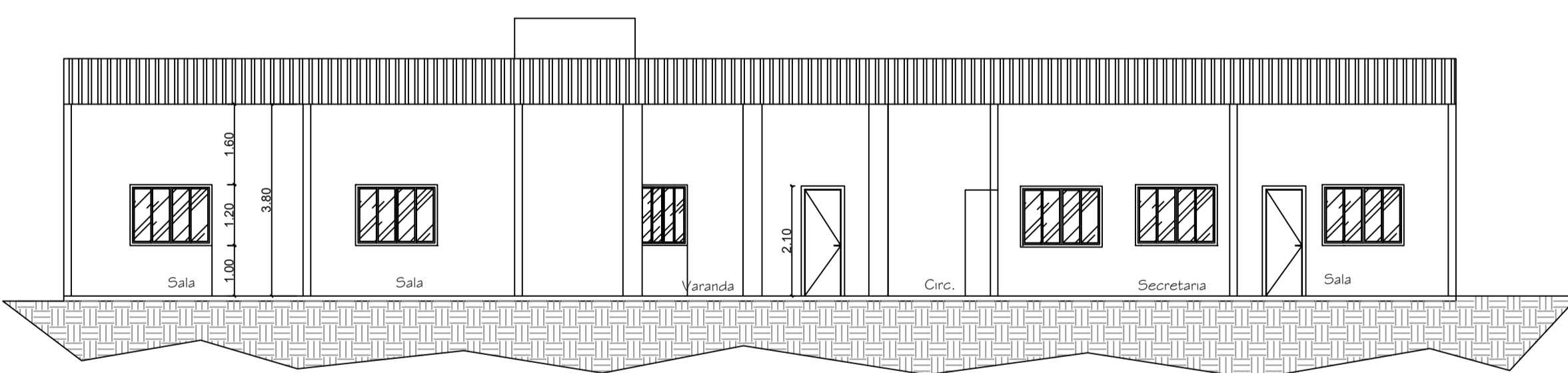


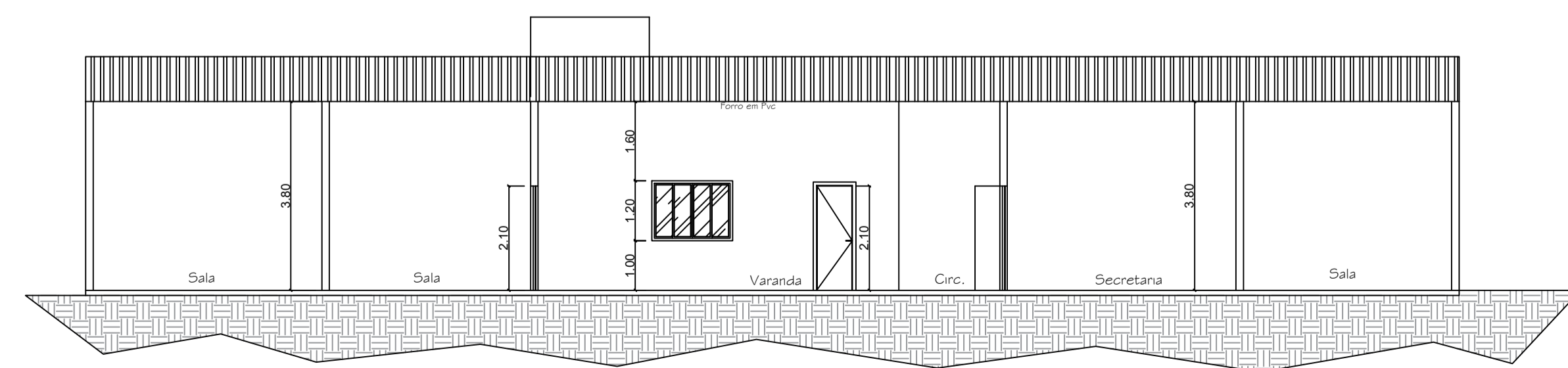
**1 Pavimento Terreo**  
ESCALA 1:100



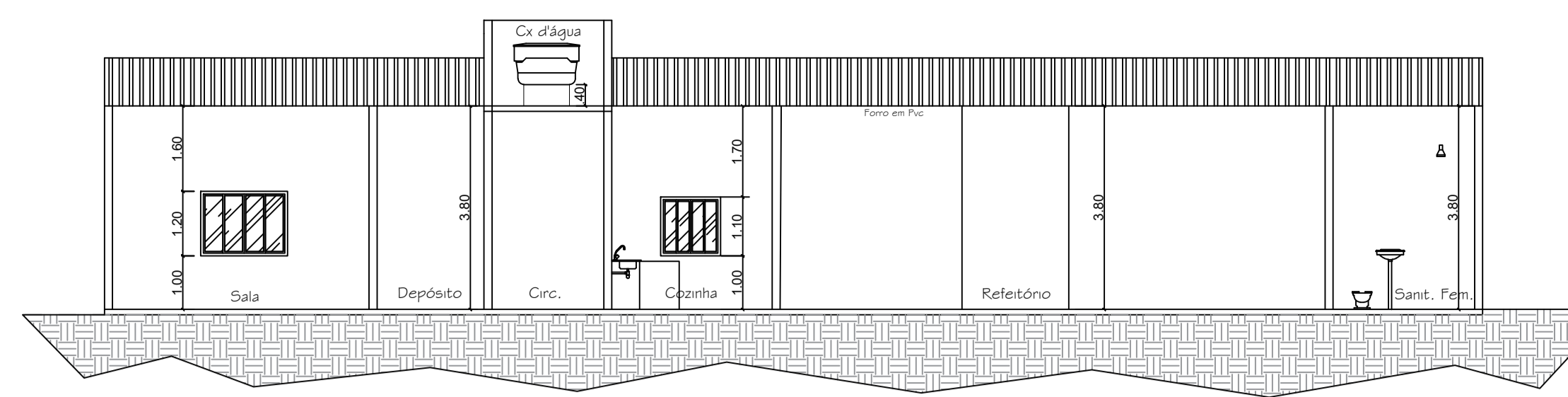
**2 Cobertura**  
ESCALA 1:100



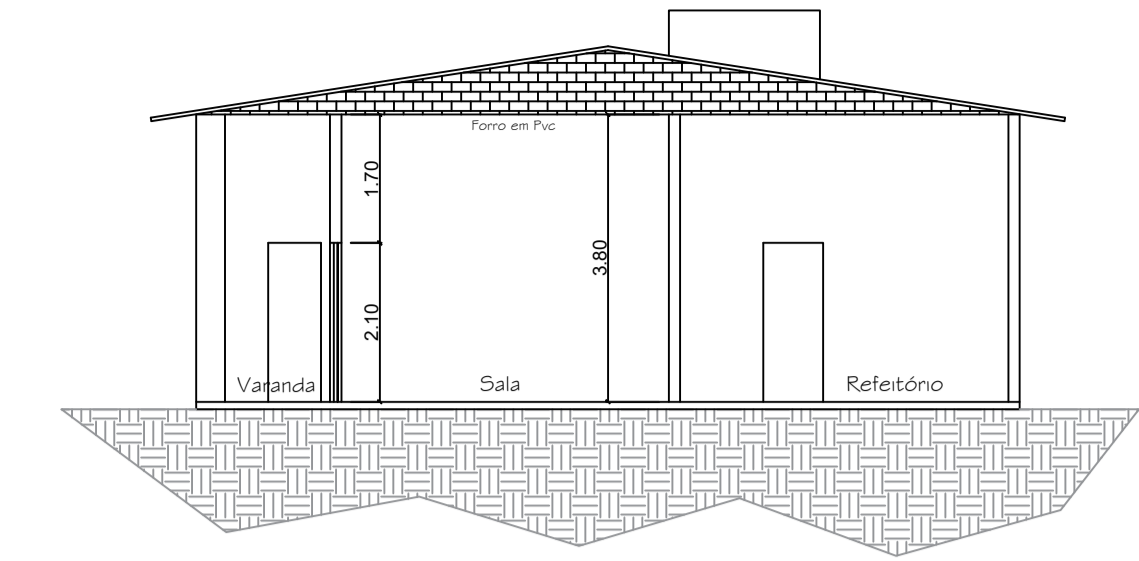
**3 FACHADA**  
ESCALA 1:100



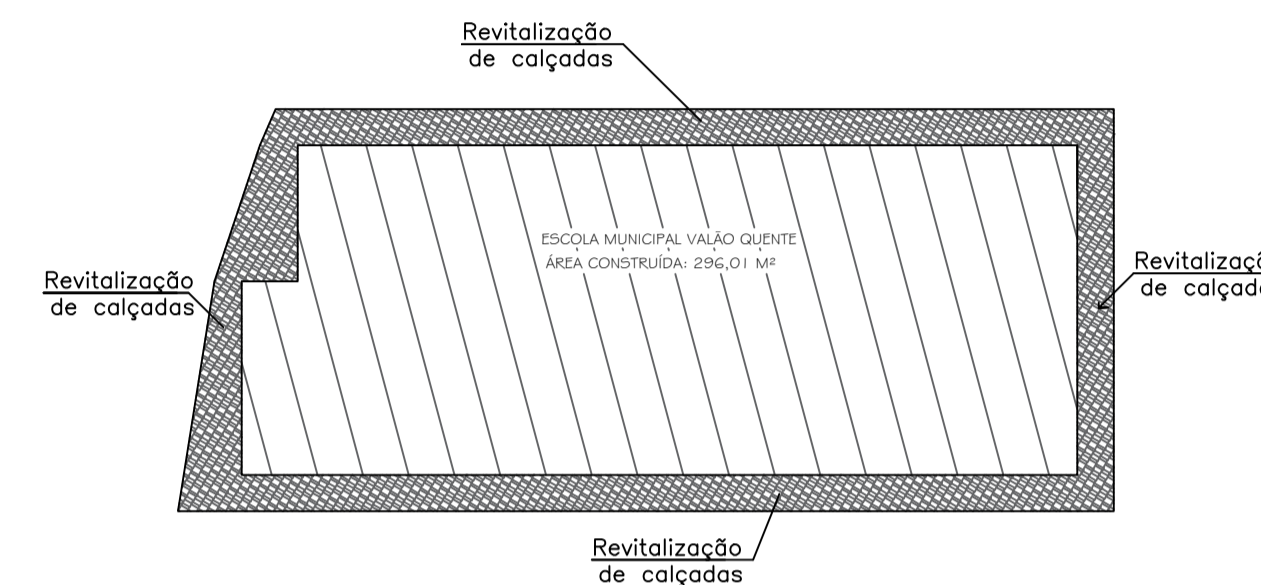
**4 CORTE A-A**  
ESCALA 1:100



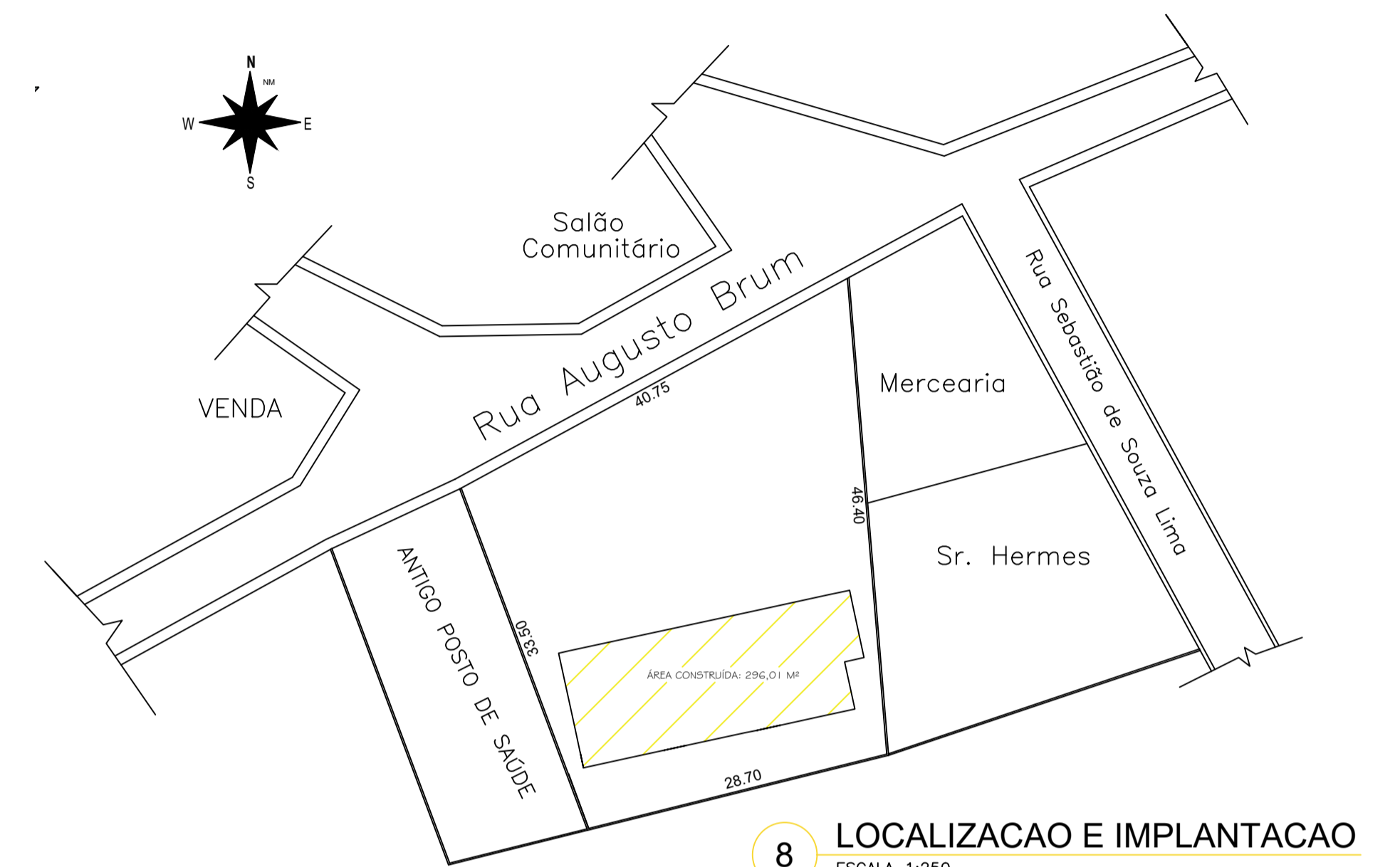
**5 CORTE B-B**  
ESCALA 1:100



**6 CORTE C-C**  
ESCALA 1:100



**7 Revitalização da calçada**  
ESCALA 1:250



**8 LOCALIZACAO E IMPLANTACAO**  
ESCALA 1:250

QUADRO DE ESQUADRIAS				
PORTAS				
ESQUADRIA	QUANTI	DIMENSÕES	-	TIPO
P1	8	0,70 X 2,10	-	Abertura Simples - madeira
P2	1	0,80 X 2,10	-	Abertura Simples - madeira
P3	2	0,60 X 2,10	-	Abertura Simples - madeira
JANELAS E BASCULANTES				
ESQUADRIA		DIMENSÕES	PEITORIL	TIPO
J1	9	1,50 X 1,20	1,00	Correr - 4 folhas
J2	3	1,10 X 1,20	1,00	Correr - 4 folhas
B1	2	0,60 x 0,60	2,10	Maxim-ar

QUADRO DE ÁREAS	
DESCRIÇÃO	ÁREA
ÁREA A SER REFORMADA	296,01 M <sup>2</sup>

PROJETO:  
**REFORMA - ESCOLA MUNICIPAL VALÃO QUENTE**

ENDEREÇO:  
**RUA AUGUSTO BRUM, VALÃO QUENTE - PIRAPETINGA - MG**

ASSUNTO:  
**PROJETO PARA LICITAÇÃO**

ENGENHEIRO CIVIL:

**DIEGO MEIRELES MAGALHÃES**  
CREA/MG 241819/D

PROPRIETARIO(A):

**PREFEITURA MUNICIPAL DE PIRAPETINGA**  
CNPJ: 18.092.825/0001-49

FOLHA:

**01/01**

DATA:

**08/02/2022**

ESCALA:

**NA PRANCHA**